

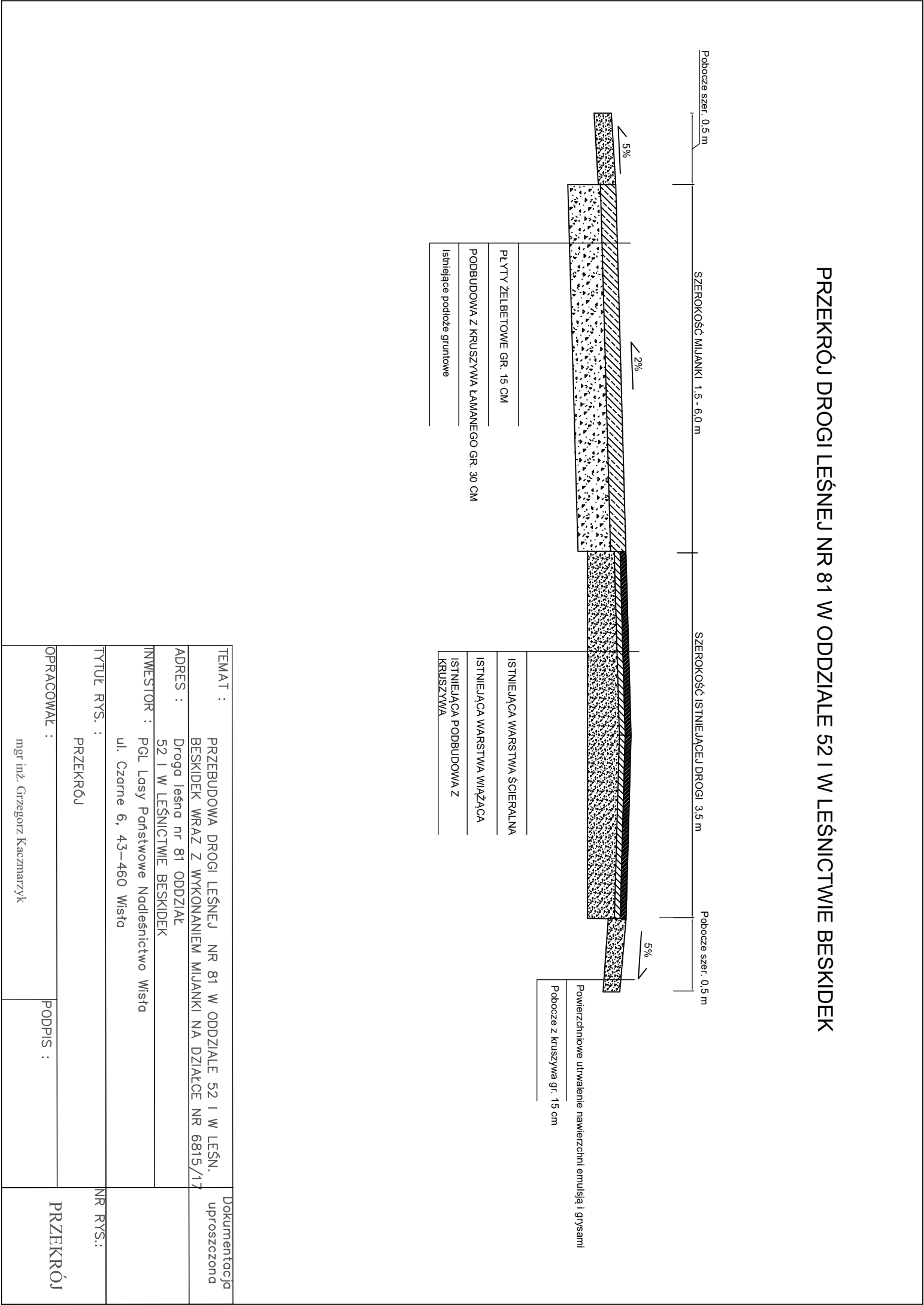
PRZĘKRÓJ DROGI LEŚNEJ NR 81 W ODDZIALE 52 I W LEŚNICTWIE BESKIDEK

Diagram illustrating the cross-section of a forest road (Przekrój drogi leśnej) showing various layers and dimensions.

Dimensions and Layers:

- Pobocze szer. 0,5 m
- SZEROKOŚĆ MIJANKI 1,5 - 6,0 m
- SZEROKOŚĆ ISTNIEJĄCEJ DROGI 3,5 m
- Pobocze szer. 0,5 m
- 5%
- 2%
- 5%
- Powierzchniowe utwardzenie nawierzchni emulsją i grypsami
- Pobocze z kruszywa gr. 15 cm
- PL. TYT. ŻELBETOWE GR. 15 CM
- PODOBUDOWA Z KRUSZYWA ŁAMANEGO GR. 30 CM
- ISTNIEJĄCA PODBUDOWA Z KRUSZYWA
- ISTNIEJĄCA WARSTWA WIĄŻĄCA
- ISTNIEJĄCA WARSTWA ŚCIERALNA

TEMAT :	Dokumentacja uproszczona
PRZEBUDOWA DROGI LEŚNEJ NR 81 W ODDZIALE 52 I W LEŚN. BESKIDEK WRAZ Z WYKONANIEM MIJANKI NA DZIAŁCE NR 6815/17	
ADRES : Droga leśna nr 81 ODDZIAŁ 52 I W LEŚNICTWIE BESKIDEK	
INWESTOR : PGL Lasy Państwowe Nadleśnictwo Wiśta ul. Czarne 6, 43-460 Wiśta	
TYTUŁ RYS. : PRZĘKRÓJ	NR RYS.:
OPRACOWAŁ : mgr inż. Grzegorz Kaczmarzyk	PODPIS :
PRZĘKRÓJ	



PRZĘKRÓJ DROGI LEŚNEJ NR 81 W ODDZIALE 52 I W LEŚNICTWIE BESKIDEK

SZEROKOŚĆ MIJANKI 1,5 - 6,0 m

SZEROKOŚĆ ISTNIEJĄCEJ DROGI 3,5 m

Pobocze szer. 0,5 m

Pobocze szer. 0,5 m

5%

2%

5%

Powierzchniowe utwardzenie nawierzchni emulsją i gryszami

Pobocze z kruszywa gr. 15 cm

PL YTY ŻELBETOWE GR. 15 CM	ISTNIEJĄCA WARSTWA ŚCIERALNA
PODBUDOWA Z KRUSZYWA ŁAMANEGO GR. 30 CM	ISTNIEJĄCA WARSTWA WIĄŻĄCA
Istniejące podłoże gruntowe	ISTNIEJĄCA PODBUDOWA Z KRUSZYWA